



**Herzlich
Willkommen!**

Igelhilfe Radebeul e.V.

Karina Görner
1. Vorsitzende

Unsere Themen

1. Unser Verein – Wir stellen uns vor
2. Statistik - Unsere Arbeit in Zahlen
3. Stationsalltag – Wie wir unsere Arbeit organisieren
4. Extremsituation Babysaison

Unser Verein „Igelhilfe Radebeul“

- Gründung: 03/2016 (e.V.)
- Mitglieder: 30
- Helfer: 36 Ehrenamtler,
2 Minijobber
10 Igeltaxi-Fahrer
26 Pflegestellen
- Außenstellen: Radebeul, Bannewitz
- Web: www.igelhilfe-radebeul.de
- Vereinszweck:
- Betreiben einer Igelstation
 - Beratung und Information zum Schutz des Igels



Bilder der Station

Station - Lageplan:

Meißner Straße 48
01445 Radebeul
Stadtgrenze Dresden



Bilder der Station



Außengelände:

12 Gehege („Omlet“)

ca. 45 Plätze

Bilder der Station

Winterschlafställe:

über 50 separate
Winterschlaf-
Quartiere
überdacht



Bilder der Station

Station
Innenbereich:
Stallwand mit 24
Ställen



Bilder der Station

Station Innenbereich:

2 Inkubatoren mit Sauerstoffversorgung,

Erweiterungsplätze zur Unterbringung bis max. Kapazität von 58 Plätzen



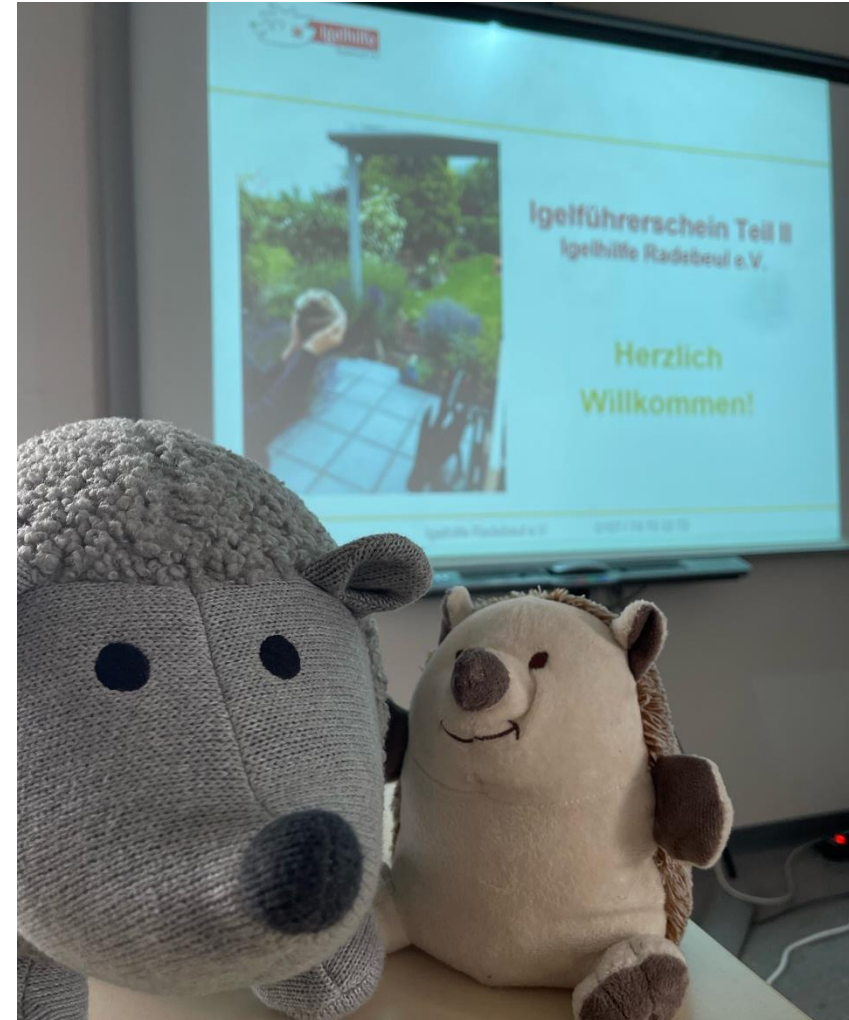
Kooperationen

ehem. „Igelkita Dresden und Umland“

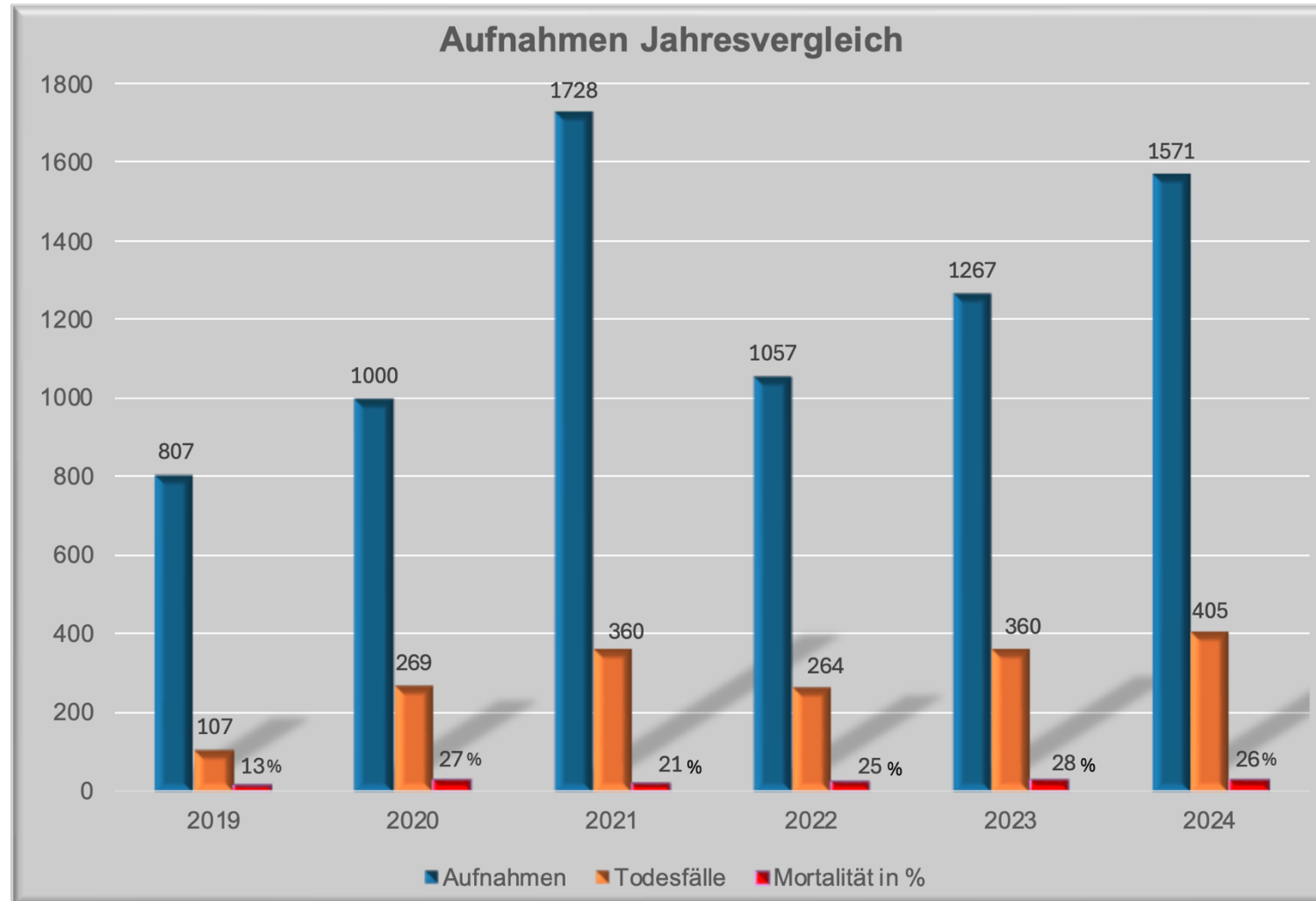
- 2025 Anschluss an unseren Verein als Außenstellen

VHS LK Meißen (Radebeul)

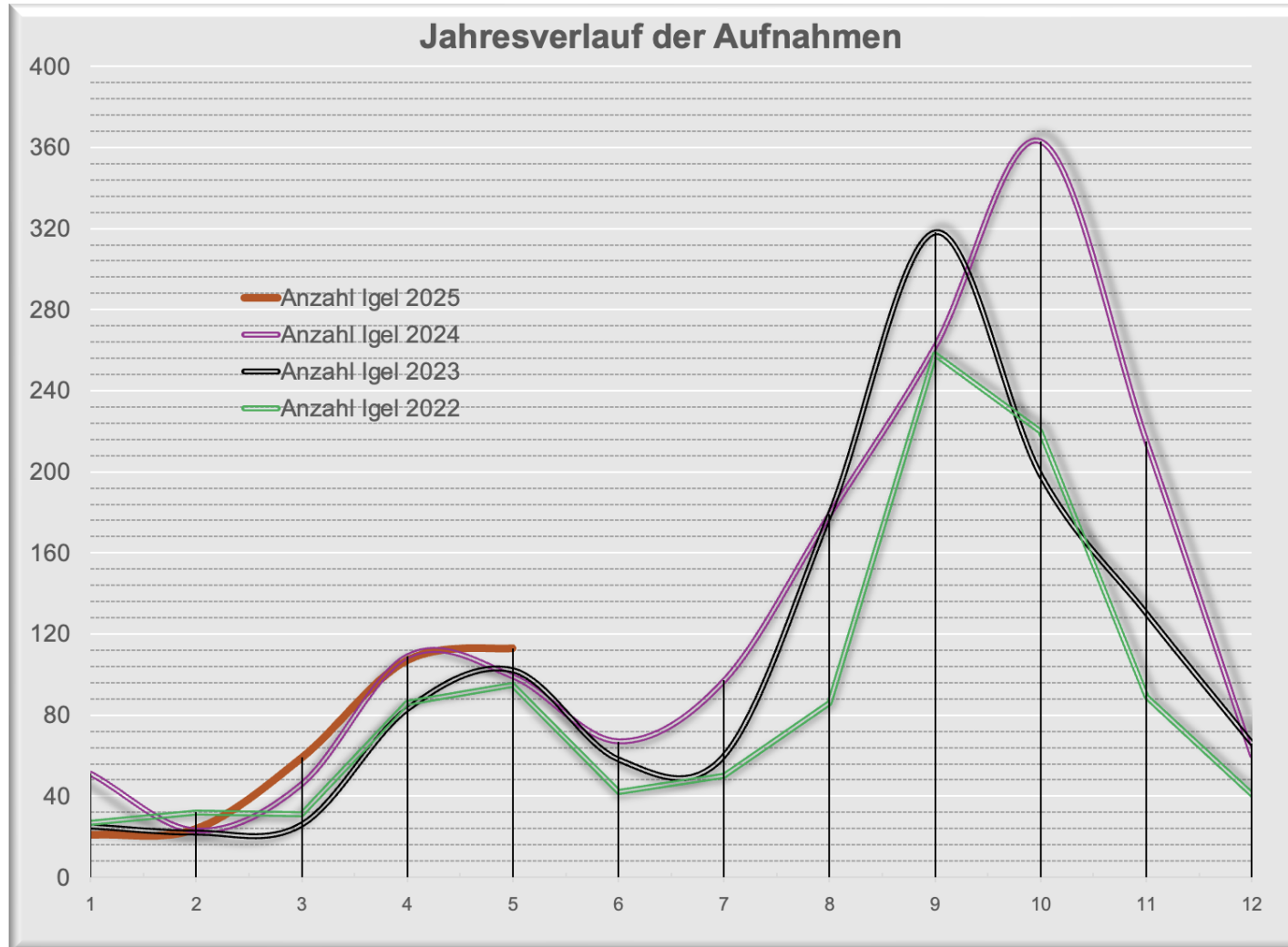
- VHS-Seminarreihe „Igel-Führerschein“
- Stationshelfer-Seminare
- Pflegestellen-Seminare
- Vereinssitzungen



Unsere Arbeit in Zahlen

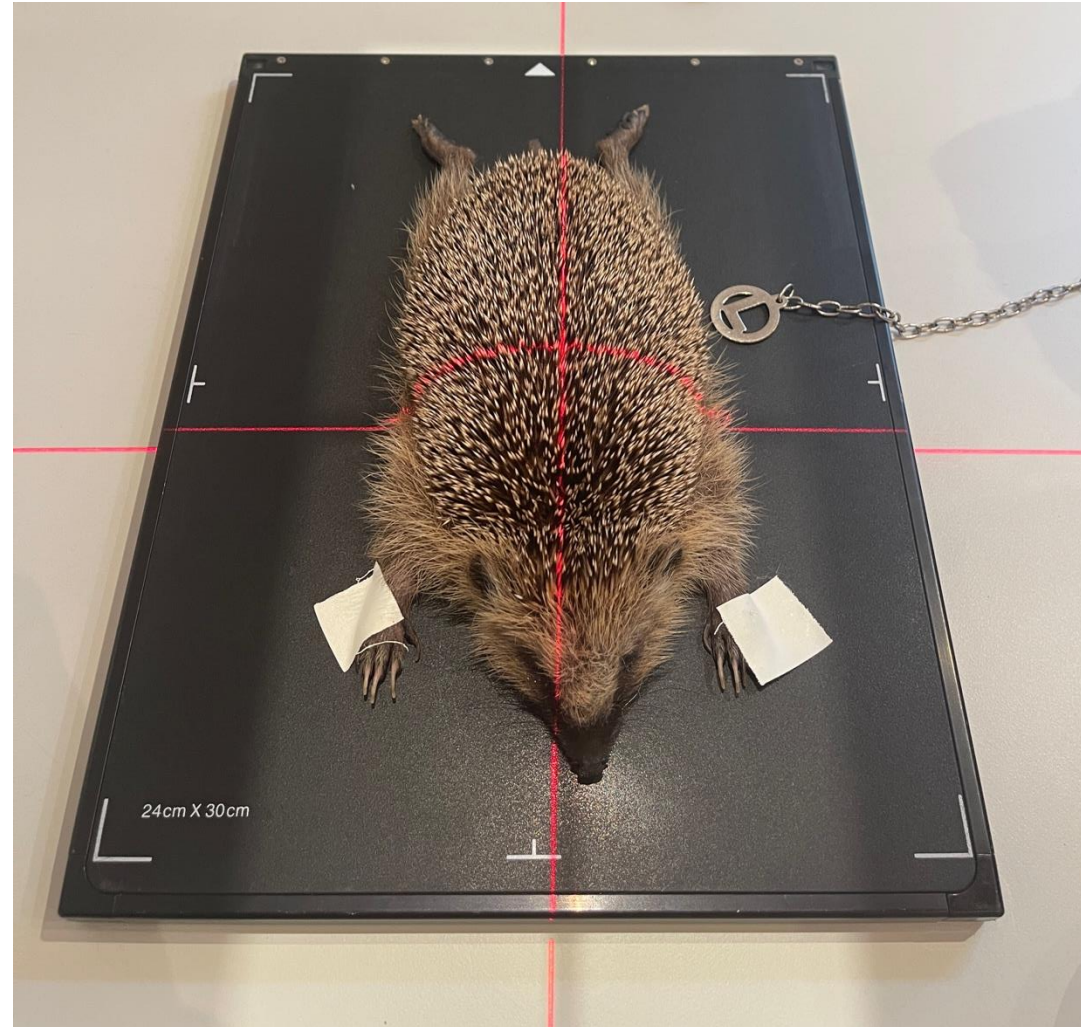


Unsere Arbeit in Zahlen



Unsere Arbeit in Zahlen

Tierärztliche Betreuung:
7 Tierärzte in Dresden
und Umgebung



Die Station ist 365 Tage im Jahr besetzt.
Es gab in den letzten Jahren keine Zeiten ohne Igelpatienten.

Kernteam mit festen Verantwortlichkeiten:

- Tagesverantwortliche
- Telefone: Notruf, Beratung, Pflegestellen, Station
- Organisation Auswilderung/Winterschlaf
- Pflegestellenbetreuung
- Finanzen (!)
- Weitere Aufgaben

Stationsalltag

Dienstplan – digital, selbstständiges Eintragen der Ehrenamtler
(kalender.digital)

KW48: 25.11.2024 - 01.12.2024						
Mo, 25.11	Di, 26.11	Mi, 27.11	Do, 28.11	Fr, 29.11	Sa, 30.11	So, 01.12
Ilka/Annegret	Karina	Karina/Annegret	Katja	Ilka	Katja	Karina
Angela	Gabi	Martina	Gabi	Angela	Hella	Karin
Hella ab 10 Uhr	Martina	Bärbel	Bärbel	Karin Müller	Katrin	x
x	Borjana früh	Borjana früh	x	x	x	x
Stephie	Dani M.	Katrin	Stephie	Jens	Peggy	Stephie
x	x	Grazyna	x	Anja	Jens vP	Laura

↓ Tagesverantwortliche ↓ Fröhndienst ↓ Zwischendienst ↓ Spätdienst



Tagesverantwortliche

- Betreuung Bestand
- Aufnahme/Einschätzung neuer Igel
- Absprachen mit Tierarzt
- Herausgabe der Tiere an Pflegestellen oder Finder
- Beratung vor Ort
- Dokumentation
- Schulung der Helfer



Wir betreiben insgesamt vier **Telefone** – sie sind unverzichtbare Kommunikations- und Koordinierungswerkzeuge.

Notruf- und Beratungstelefonnummern sind veröffentlicht.

1. Notruftelefon
2. Beratungstelefon
3. Pflegestellentelefon
4. Stationstelefon



Ausnahmezustand ab September

Uns geht es nicht anders als allen anderen Igelstationen:

Ab September herrscht Ausnahmezustand.

Dieser Zustand herrscht bis Weihnachten.



Ausnahmezustand ab September

Unser Konzept (seit 2021):

- Finder in die Pflicht nehmen
- Pflegestellen aktivieren
- Absprachen mit unseren beiden angeschlossenen Pflegestationen (Außenstellen Bannewitz und Radebeul)

Ziel:

- Notfälle weiterhin adäquat versorgen
- Finder nicht allein lassen
- das Team schützen



Ausnahmezustand ab September

Das Konzept entlastet die Station.
Wir können Notfälle aufnehmen.

Der Preis?

- hoher Zeitaufwand für Beratung (vor Ort sowie telefonisch)
- hoher Koordinierungsaufwand (Finder, Pflegestellen, Team)

16.12. - 22.12.24

NR	Name	Telefonnummer	AW/ PS/WS / SP	Medi/ Besonderheiten	J/ N/ V	Geholt
1398	Wiebke		AW	128g	-	
1490	Dobby			1100g	✓	
1322	Jenny		AW+WS	708g	✓	
1466	Gerhard			754g	✓	
1362	Klondor		AW+WS	650g	-	
1524	Max II		AW+WS	728g	✓	
1418	Floh		AW+WS	↓ 618g	✓	
1029	Käthe (jung)		AW+WS	610g	-	
977	Homer		AW+WS	macur ↑ 624g	-	
1514	Julius		AW+WS	↑ 830g	✓	
1469	Maggi		AW+WS	↑ 674g	-	
1433	Simone			↑ 758g	✓	
1303	Bruno		AW+WS	768g	-	
1479	Päuerchen		AW	744g	✓	
1445	Fritzi		AW+WS	630g	✓	
1543	Waldemar		AW+WS	662g	✓	
1534	Schwärchen		AW+SP+WS	↑ 564g	-	
1465	Dumbdore		AW+SP+WS	702g	✓	
1537	Nikolaus		AW	↑ 640g	✓	
1342	Hulda			≈ 534g	-	
1463	Bund		AW+SP+WS	≈ 748g	✓	
1488	Steffen			720g	✓	
1530	Evi		3 AW+SP+WS	572	-	
1286	Harás		3 AW	↓ 635g	-	
1267	Susanne		1 AW+SP+WS	↑ 658g	✓	

13. Juni 2025: Gespräch zwischen Vertretern des Tierschutzes und dem Ministerpräsidenten

- Tierschutzförderung
- Wildtierschutz: Wildtiere als
Indikator für den Zustand
unserer Natur
- Katzenschutzverordnung





Vielen Dank für Eure
Aufmerksamkeit –

Zeit für Fragen und
Ideenaustausch!